

Ажлын талбар дахь ХАБЭА-н үйл ажиллагаанд миний үүрэг оролцоо

Ч.ЧИНЗОРИГ
“ИСИСИ” ХХК-ны ХАБЭА-н менежер
ХАБЭА-н сургагч багш,
мэргэшсэн инженер

2016 он



Барилгын ажлын явцад гарч болзошгүй аюул, ослоос хэрхэн урьдчилан сэргийлэх вэ?




ХАБЭА-н хууль тогтоомж, түүнд тавигдах стандарт шаардлагыг яаж ханган ажиллах вэ?

Ажлаа хаанаас эхлэх ёстой вэ?



Менежментийн системийн үндсэн ойлголт

№	ОРЦ	Төлөвлөлт	Зохион байгуулалт	Манлайлал	Хяналт	ГАРЦ
1	Мэдээллийн нөөц					Шийдвэр
2	Хүний нөөц					Сэтгэл ханамж
3	Санхүүгийн нөөц					Ашиг
4	Материалийн нөөц					Үр дүн, бүтээл



БАРИЛГЫН САЛБАРЫН АЖЛЫН БАЙРНЫ ОСОЛ, ГЭМТЭЛ

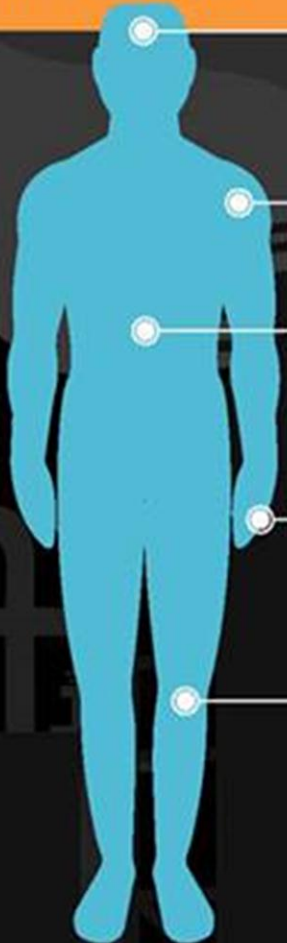
Эх сурвалж

SafetySmart
www.SafetySmart.com

A Division of
Bongarde



Хамгийн их бэртдэг биеийн хэсгүүд



Топ 5 осол гарах шалтгаанууд



Топ 5 гэмтлийн эх үүсвэр



- ← гарсан
- ← гарсан
- ← гарсан
- ← гарсан
- ← гарсан

ДАВУУ ТАЛ:

Бидний уриа: ЭВ НЭГДЭЛ-ЭРЧ ХҮЧ,
ЭМХ ЦЭГЦ-ЭРҮҮЛ ОРЧИН

Нөхцөл байдлын үнэлгээ

- “ИСиСи” ХХК нь 10 жил болжээ.
- Үйл ажиллагааны үндсэн чиглэл нь барилга угсралт, үндсэн бүтээцийн ажил
- сүүлийн 2 жилийн хугацаанд түлхүүр гардуулаж өгөх Энэ нь мэргэжлийн багагүй туршлага хуримтлуулсан, материаллаг бааз суурьтай болсон гэсэн үг.

Б.МАТЕРИАЛИЙН НӨӨЦ:

1. Барилга угсралтын тодорхой хэмжээний /хэв хашмал, ган тулаас, контейнер...гэх мэт/ хангалтын нөөцтэй.
2. Ажиллагсдын ажиллах нөхцөл бололцоог хангасан төв оффисын болон талбайн ажлын түр байртай.
3. Хооллох газрын болон ИТА-дын ая тухтай байдлыг хангах үндсэн эд хөрөнгөтэй.
4. Техникийн үйлчилгээ үзүүлэх өөрийн тоног төхөөрөмж, өргөх машин механизмтай.

А.ХҮН ХҮЧНИЙ НӨӨЦ:/судалгаа/

1. Мэргэжлийн Инженер Техникийн баг хамт олонтой
2. Компанид тогтвортой ажиллаж байгаа мэргэшсэн боловсон хүчинтэй
3. Байнгын хамтран ажиллаж сурсан Туслан гүйцэтгэгч компани, бригадтай
4. Мэргэжлийн салбартаа болон захиалагч талдаа танигдсан удирдлагатай

В.САНХҮҮГИЙН НӨӨЦ:

1. Барилга угсралтын ажил үйлчилгээний цар хүрээ жил ирэх бүр өсөн нэмэгдэж байгаа.
2. Санхүү, мөнгөний урсгал, зардалын эргэлтийн хэмжээ эрс өссөн.
3. Ажиллагсдын ажил мэргэжлийн ур чадвар шаардсан ажлын байр нэмэгдэж байгаа.
4. Ажиллагсдын цалингийн сан /фонд/ энэ хэмжээгээр тэлэж байгаа.
4. Цалин тогтмол цагтаа олгогдож ирсэн.

ДҮН ШИНЖИЛГЭЭ

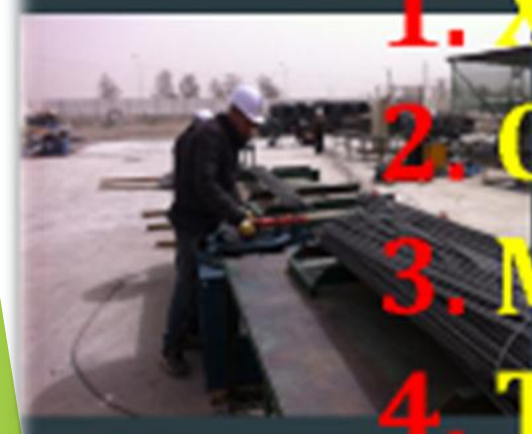
- ❑ Компанийн удирдлагын бүтэц зохион байгуулалтыг шинэчлэн, ажил үүргийн хуваарь, хариуцлагыг тодорхой болгох; Ингэхдээ хамгийн тохиромжтой байх хөдөлмөр зохион байгуулалтын бүтэц, бүдүүвчүүдийг судалж эхэлсэн. Үүний үр дүнд манай компанид тохирох ХАБЭА-н удирдлагын тогтолцооны бүдүүвчийг бий болгосон. /Схем/
- ❑ Сайн менежер байхын тулд менежментийн суурь ойлголттой байх ёстойг ойлгосон. Өөрийн менежментийн арга барилыг байгуулагдаа бий болгосон.
- ❑ Хөдөлмөрийн тухай хууль болон ХАБЭА-н тухай хууль, түүнд тавигдах шаардлагуудыг хангахын тулд холбогдох дүрэм, журам, эрх зүйн актуудтай танилцаж судаллаа.
- ❑ Барилгын салбарын ажил мэргэжлийн онцлог, ялгааг ойлгох, технологийн горим, журамтай танилцлаа.

ХАБЭА-Н УДИРДЛАГЫН ЗАГВАР БҮТЭЦ, ЗОХИОН БАЙГУУЛАЛТЫН БҮДҮҮВЧ



АЖЛЫН БАЙРНЫ АЮУЛЫН АНГИЛАЛ

1. Хүмүүс
2. Орчин
3. Материал
4. Тоног төхөөрөмж
5. Удирдлагын тогтолцоо



ХАРИУЦЛАГА БА ХЯНАЛТ

Аюулыг хаанаас илрүүлэх вэ?

Биднээс ямар мэдлэг, мэргэжил шаарддаг вэ?

1. Хүмүүс + Хүний нөөц
2. Орчин + Ажил олгогч
3. Материал + Сургагч багш
4. Тоног төхөөрөмж + Инженер
5. Удирдлагын тогтолцоо + Менежер



ХАБЭА-н ажилтанд тавигдах шаардлага, ур чадварыг юугаар дүгнэх ёстой вэ?

- ❑ Сайн удирдан зохион байгуулагч байхын тулд менежментын тухай суурь ойлголттой байх ёстой.
- ❑ Та ХАБЭА-н хууль эрх зүйн мэдлэгтэй байж мэргэжлийн төвшинд эрсдлийн үнэлгээг хийж чаддаг байх ёстой.
- ❑ Компани ашигтай байж оршин тогтдог тул та ажлаа сайтар төлөвлөж, түүний үр дүнг тооцох, ХАБЭА-н төсвийн талаар ойлголттой байх ёстой.
- ❑ ХАБЭА-н ажилтан эмч биш бөгөөд бусдыг аюулаас урьдчилан сэргийлэх, осолд өртсөн хэн нэгэнд анхны тусламж үзүүлэх , бас сургах чадвартай байх ёстой.
- ❑ Та сайн илтгэгч байж ХАБЭА-н талаар бусдыг сургах үүрэгтэй багш байх ёстой.

I. ХҮМУҮҮС-тэй хэрхэн ажиллах вэ?

- **Ажлын хувцас ба хамгаалалтын тусгай хэрэгсэл**
- **Нэг бүрийн хамгаалах хэрэгсэл**
- **Нийтийг хамгаалах хэрэгсэл**
- **Анхны тусламж**
- **Гамшгийн үед цуглах цэг**

II. ОРЧИН-оо хэрхэн яаж үнэлэх вэ?

- Талбайн зохион байгуулалт, тавигдах шаардлага
- Ажлын байрны нөхцөл
- Эрүүл ахуйд тавигдах шаардлага
- Эргономик орчин
- Өндөрт ажиллах
- Хязгаарлагдмал орчин, нүх хонгилд ажиллах
- Хөдөлмөрийн нөхцлийн үнэлгээ/тоосжилт, халуун, хүйтэн нөхцөл, дуу чимээ, доргио чичиргээ, стресс.../

III. МАТЕРИАЛ-ын аюул нь юу вэ?

- Тэсэрч дэлбэрэх материал
- Химийн хортой бодис
- Гараар өргөх материал
- Бараа материалын хураалт
- Ачиж, буулгах заавар

IV. МАШИН МЕХАНИЗМ, ТОНОГ ТӨХӨӨРӨМЖ, БАГАЖ ХЭРЭГСЭЛ- яаж аюулгүй ашиглах вэ?

- **Ажлын багаж хэрэгслийн аюулгүй ажиллагаа**
- **Техник тоног төхөөрөмжийн аюулгүй ажиллагаа**
- **Машин, механизмын ашиглалтын үеийн аюулгүй ажиллагаа**
- **Автомашин, механизмын хөдөлгөөний аюулгүй байдал**
- **Цахилгаан хэрэгслийн аюулгүй байдалд тавих шаардлага**

V. УДИРДЛАГЫН ТОГТОЛЦОО

/менежмент ойлголт/

- Байгууллагын бодлого, төлөвлөлт**
- Байгууллагын удирдлагын бүтэц, зохион байгуулалт**
- Манлайлал ба үүрэг хариуцлага**
- Хяналт шалгалт ба хяналтын хуудас**

ХАБЭА-Н УДИРДЛАГЫН ТОГТОЛЦОО

Байгууллагын бүх албан тушаалтаны үүрэг хариуцлагыг шат дарааллаар тодорхойлох



Аюулын нөлөөллийг хянах

Хяналтын шатлал

- **Устгах**
- **Орлуулах**
- **Инженерийн хяналт**
- **Захиргааны хяналт**
- **Хувийн хамгаалах хэрэгсэл**

➤ Concrete work plan 3rd -Nov-2012

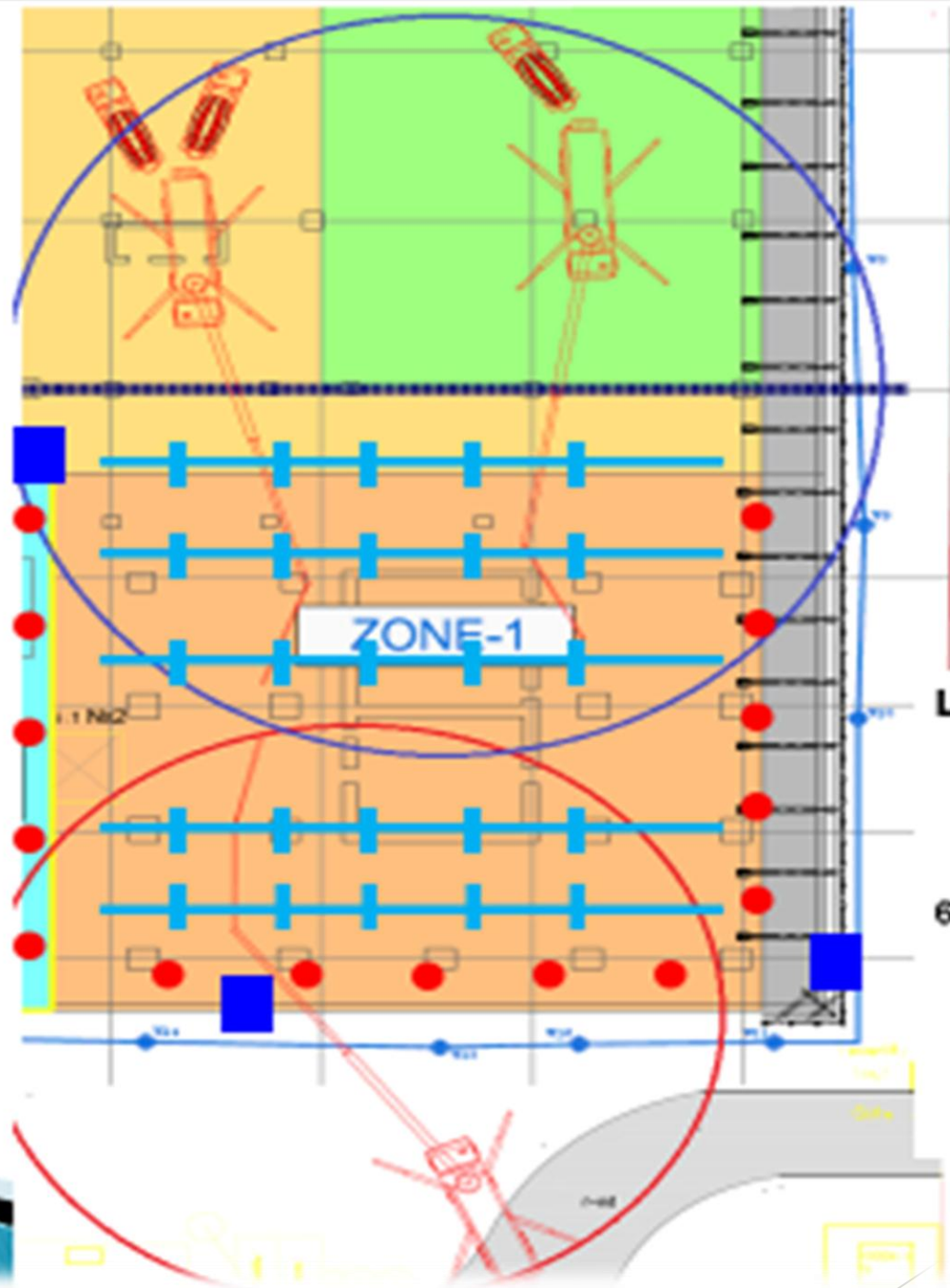
- 1 . Location
- 2 . General
- 3 . Logistics
- 4 . Work Breakdown structure
- 5 . Object breakdown structure
- 6 . Lighting System
- 7 . Casting procedure
- 8 . Concrete work
- 9 . Curing
- 10 . QA/QC
- 11 . Heating System
- 12 . Batch Plant Work Introductions




OPTION : 2



➤ Lighting system

- 1. Internal
- 2. external



-  1. Internal
-  2. External
-  3. Electric panel

Lighting system in the casting area divided into 2 sections. 1. internal & 2. external of tent cover.

6 PIECES, 50 METER LONG LIGHTS WILL BE PLACED IN THE TENT.

➤ Heating system

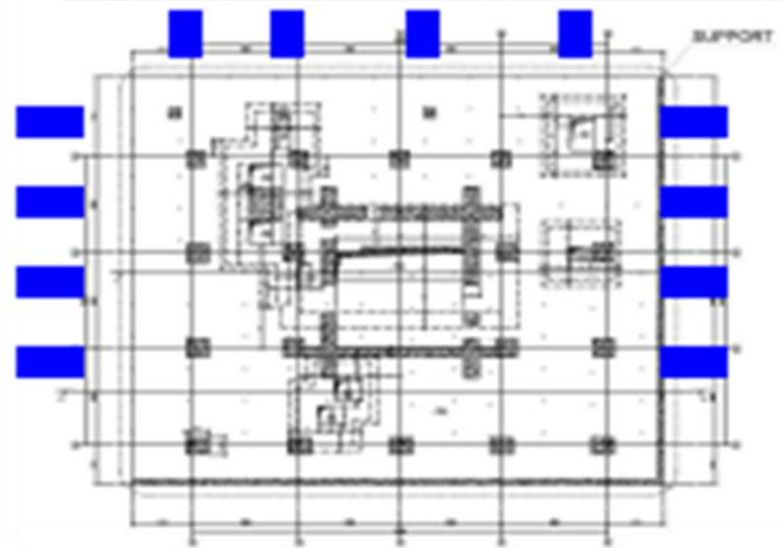


Heater 100000 cal/h

Heater 50000 cal/h

Tent coverage

Tent coverage



We keep temperature +10~+15 degree Inside the canvas tent. So that we need large amount of heating system in our situation. totally 13 EA heaters Needed.

ХЯНАЛТЫН ХУУДАС

- МХГ-ын хяналтын хуудас
- Байгууллагын дотоод хяналтын хуудас
- Төслийн ХАБЭА-н ажилтны хяналтын хуудас
- Цахилгааны хяналтын хуудас
- Машин тоног төхөөрөмжийн хяналтын хуудас
- Галын хяналтын хуудас
- Аливаа хяналт шалгалт нь тодорой зорилгод чиглэсэн байвал сайн.
- Шалгалтын үр дүнг дүгнэж байх ёстой.
- Хяналт шалгалтын мэдээлэл нь тандалт судалгаанд ашиглагдаж мэдээллийн санг бүрдүүлж байвал зохино.

ТӨСЛИЙН ХАБЭА-н АЖИЛТНЫ АЖЛЫН ҮҮРГИЙН ХУВААРЬ

А.Өдөр тутам хийх ажил үүрэг:

- 1.Өглөө бүр ажил эхлэхээс 30 минутын өмнө ирж ажлын талбайн эмх цэгц, орчны байдлыг ажиглан, харуул хамгаалалтын жижүүрийн рапортыг уншиж танилцсан байх
- 2.Ажилчдад өгөх ХАБЭА-н зааварчилгааны хуудсыг бэлтгэн инженерүүдэд өгөх
- 3.Өглөөний гимнастик, цугларалтыг зохион байгуулах
- 4.Өглөө бүр ажилчдад ХАБЭА-н зааварчилгааг өгсөн, ирцийн мэдээг тогтмол 09:00 цагт төв рүү мэдээлэх /мэйл хаягаар/

5.Шинээр ажилд орох болон давтан зааварчилгаа авах хүмүүсийн материалтай танилцан, ХАБЭА-н сургалтыг зохион байгуулан явуулах

6.Үдээс өмнөх ажлын байрны ХАБ-ын хяналтын эргүүл, ажиглалт хийх

7.Ажлын байранд тавигдах шаардлагатай анхааруулах тэмдэг тэмдэглэгээ, аюултай бүс болон хаалт, хамгаалалт хийлгүүлэх

8.Үдээс хойш мөн тогтмол цагт эрсдэлтэй ажлын байруудаар явж эргүүл ажиглалтыг хийж илэрсэн зөрчлийг инженерүүдэд хэлж арилгуулах, тэмдэглэл хөтлөх

9.Талбайд нэвтрэх шаардлагатай зочид төлөөлөгчдийг хүлээн авч талбайн ХАБ-н журмыг товч танилцуулан, ХХХ/ Хувийн хамгаалах хэрэгсэлээр хангах/ -ээр ханган дагуулж яван, үдэж өгөх

10.Ажил тарах үед ажлын байрны цэвэрлэгээг хэрхэн хийж байгааг ажиглан тэмдэглэл хөтөлнө.

11.Маргаашийн ажлын бэлтгэл ажлыг ханган бэлэн болгох

ХЯНАЛТЫН ХУВААРЬ

Цаг	Объект	Шалгалтын төрөл	Хариуцагч	Тайлбар
Давса (14:30-16:00)	Өргөн тээвэрлэх, тоног төхөөрөмж, механизм	Бүрэн бүтэн байдлыг шалгах	ХАБЭА ажилтан Механикч	Өргөн тээвэрлэх, бүх тоног төхөөрөмж, механизмын үзлэг шалгалт
Мягмар (14:30-16:00)	Хяналтын талбайн нэгж бүрт	Галын үзлэг	ХАБЭА ажилтан Талбайн инженер	Оффис, гал тогоо, галын пункт, мөн гагнур хүйж буй талбай, тамхи татах цаг бүхэнд үзлэг шалгалт явуулах
Лхагва (14:30-16:00)	Цахилгаан багаж хэрэгсэлтэй бүх нэгжид	Цахилгааны хүчдэл	ХАБЭА ажилтан Цахилгаанчин	Цахилгаан багаж хэрэгсэлийн бүрэн бүтэн байдлын үзлэг шалгалт
Пүрэв (14:30-16:00)	Багаж хэрэгсэлтэй харицдаг бүх нэгж дээр	Ажлын багаж хэрэгслийн үзлэг	ХАБЭА ажилтан Талбайн инженер	Барилгын ажилчдын ажлын багаж хэрэгслийн үзлэг шалгалт
Баасан (14:30-16:00)	Ажлын талбар болон агуулахын эмх цэгц	Ажлын байрны эмх цэгц	ХАБЭА ажилтан Талбайн инженер	Бараа материалын хураалт эмх цэгц, ажлын байрны цэвэрлэгээ
Бямба (14:30-16:00)	Шат тавцан, хашлага, хөөлт хамгаалалттай нэгжүүд	Унаж болзошгүй хэсгийн шалгалт	ХАБЭА ажилтан Талбайн инженер	Унаж эрсдэлтэй хэсгийн талбайн үзлэг шалгалт

Хариуцагч	Цаг	Тайлбар
ХАБЭА-н ажилтан	Бямба гараг бүрт 14:00-15:00	Талбайн үзлэг, эргүүл шалгалтаар илэрсэн аюул эрсдлийг устгах, арилгах талаар төлөвлөгөөг боловсруулан ХАБЭА-н Зөвлөлдөө танилцуулж шийдүүлж байх.

ХЯНАЛТЫН ХУУДАС

№	Өмчийн эзэн, хариуцагч	Цахилгаан багаж хэрэгслийн бүрэн бүтэн байдал /+,-/										Тоног төхөөрөмж			Машин механизм				
	Ажил мэргэжлийн төрөл	таслагч	дриль	хөрөө	молоток	уртастагч	Зөөврийн шить	вибратор	Бетон өнгөлөгч	Гагнуурын аппарат	Цахилгааны ерөнхий шить	Дагтаршуулагч	матагч	Сунган тасдагч	тасдагч	Хөрөө рам	Суурин помп	Дизель генератор	Цахилгаан таль
1	Бригадын дарга нарын нэрс																		
2																			
3																			
4																			
5																			
	Тайлбар, Тэмдэглэл																		

Аюулгүй байдлын үнэлгээ,

"МСИСИ" ХХК-НЫ МАШИН МЕХАНИЗМ, ТЕХНИКИЙН АШИГЛАЛТЫН ХЯНАЛТЫН ГРАФИК ТӨЛӨВЛӨГӨӨ

2015.09.24

№	Улсын дугаар	Марк	Тээвэр-үй-хэрэгсэл хэрэгсэл	Ашигласан дотор дахилсан байдал	9-н сар					10-н сар										Тайлбар																
					25	26	27	28	29	30	1	2	3	4	5	6	7	8	9		10	11	12	13	14	15	16	17	18	19	20	21	22	23	24	25
					Басралт	Бичлэг	Нгм	Дарсан	Миллер	Лухага	Пурз	Басралт	Бичлэг	Нгм	Дарсан	Миллер	Лухага	Пурз	Басралт		Бичлэг	Нгм	Дарсан	Миллер	Лухага	Пурз	Басралт	Бичлэг	Нгм	Дарсан	Миллер	Лухага	Пурз	Басралт	Бичлэг	Нгм
1	47-81У	HYUN.Count	Үүсгэгч	Ихэнх		▲					▲					▲						▲								▲					Автобус	
2	22-24У	HYUN.Count	Дам	Ихэнх	▲						▲					▲						▲								▲					Автобус	
3	96-51У	KIABONGO	Заболдбаатар	Ихэнх				▲						▲						▲							▲							Автобус		
4	59-57У	MMC Fight	Талболд	Ихэнх				▲						▲						▲							▲							Автобус		
5	78-28У	MMC Furo	Задраг	Ихэнх				▲						▲						▲							▲							Автобус		
6	40-01У	Northbenx	Дам	Ихэнх				▲						▲						▲							▲							Автобус		
7	50-24У	NISSAN	Дам-ж	Ихэнх				▲						▲						▲							▲							Автобус		
8	45-80У	NISSAN	Бас-ж	Ихэнх				▲						▲						▲							▲							Автобус		
9	23-72У	ZOOMLION	Жамбалдорж	Ихэнх				▲						▲						▲							▲							Автобус		
10			Салгай	Ихэнх			▲							▲						▲							▲							Автобус		
11		BOBCAT	Үүсгэгч	Ихэнх				▲						▲						▲							▲								Автобус	
12	1375	QTZ-80	С.Түвшиндорж	Монгол-Сая				▲						▲						▲							▲							Автобус		
13	1709	QTZ-50	Шархал	Ихэнх				▲						▲						▲							▲							Автобус		
14	1950	QTZ-50	Батсайхан	Ихэнх				▲						▲						▲							▲							Автобус		
15	2122	QTZ-50	Батсайхан	Ихэнх				▲						▲						▲							▲							Автобус		
16	2150	QTZ-50	Алтанбаатар	Ихэнх				▲						▲						▲							▲							Автобус		
17	2151	QTZ-50	Доржпүрэв	Ихэнх				▲						▲						▲							▲							Автобус		
18	2149	QTZ-50	Талчигэл	Ихэнх				▲						▲						▲							▲							Автобус		
19	80	HGKL-1200		Ихэнх				▲						▲						▲							▲							Автобус		
20	81	HGKL-1200		Ихэнх				▲						▲						▲							▲							Автобус		
21	82	HGKL-1200	Жамбал	Ихэнх				▲						▲						▲							▲							Автобус		
22	83	HGKL-1200		Ихэнх				▲						▲						▲							▲							Автобус		
23	23	Автобус		Ихэнх				▲						▲						▲							▲							Автобус		
24		Автобус		Ихэнх				▲						▲						▲							▲							Автобус		
25		MH5T-18m	Шархал	Ихэнх				▲						▲						▲							▲							Автобус		



Өргөх механизм
Автобус

Боловруулсан: ХАБЭА-н менежер.....Ч.ЧИНЗОРИГ

Цамхагт кранд техникийн үзлэг хийсэн тухай акт

Үзлэг, хийсэн огноо	2015 оны 10-р сарын 07		Операторчин Доржсүрэн
№	Хууль тогтоомж, бүрэл, журам, стандартын нэр, зүйл, заалт	Хяналт шалгалтын асуултууд	7 хоногийн үзлэг
			ОТЗ-№ 50
			Тайлбар
1	АекТААД 2.12.2.8, 8.4.3.2	Ачааны өндөр хязгаарлах механизм төгсгөлийн унтраалгатай	+
2	АекТААД 2.12.2.6, 8.4.3.2	Сум шэргүүлэх механизм төгсгөлийн унтраалгатай	+
3	АекТААД 2.12, 8.4.3.2	Цамхагийн эргэлтийг хязгаарлах төгсгөлийн унтраалгатай	-
4	АекТААД 2.12.2.7, 8.4.3.2	Тэргэнцрийг шилжүүлэх механизм төгсгөлийн унтраалгатай	+
5	АекТААД 2.12.22, 8.4.3.2	Сайтны хурд хэмжээг анхны метрийн техникийн байдал хэвийн	-
6	АекТААД 2.12.7, 2.12.8, 8.4.3.2	Дээд хязгаарлагч ОГП-ийн техникийн байдал хэвийн	-
7	АекТААД 2.12.13, 8.5.14, 8.4.3.2	Дуут дохио, радио холбоотой	+
8	АекТААД 2.8, АекТААД	Дамрын ховил гаживч элэгдэлгүй	+
9	АекТААД 2.7, 8.4.3.2	Ачааны гаж татлага элэгдэл, голохдоод гарах хэмжээнд хэвсрэлт	+
10	АекТААД 2.7	Сумын ган татлагын элэгдэлгүй	+
11	АекТААД 2.4, 8.4.3.2	Ачаа өргөх механизм тохиромж хэвийн ажиллагаатай	+
12	АекТААД 2.4, 8.4.3.2	Сумын механизм тохиромж хэвийн ажиллагаатай	+
13	АекТААД 2.10, 2.13, 8.4.3.2	Цэвүүлэн тохиол, түүний холбоот, Удирдлагын аппаратууд хэвийн асаах	+
14	АекТААД 2.6, 2.9, 2.19, 8.3.25, 8.4.3.2.ж	Ээлжийн ачаа өргөх тоноглол, сав, танк хэвийн ажиллагаатай	+
15	АекТААД 2.6, 8.4.3.2, хэвсрэлт 13	Дэвээ түүний тоноглол хэвийн ажиллагаатай	+
16	АекТААД 2.2, 8.4.3.2	Дамрын дам нуруу, сум ба бусад металл хийц хэв гажилт болон эвэрлэлтгүй	+
17	АекТААД 2.16, 2.17	Хэзэл хэмгээлэлт, шат, тавцан, нэвтрэх талбай бүрэн бүтэн	+
18	АекТААД 8.5.15	Кран гэрэлтүүлэгтэй	+
19	АекТААД 2.14	Удирдлагын бүхээг бүрэн бүтэн асаагч	+
20	АекТААД 8.4.3.2	Эргүүлэг хэвийн ажиллагаатай	+
21	АекТААД 2.8	Хурд /бараван/ хэвийн ажиллагаатай	+
22	АекТААД 2.11	Шанганы тоног төхөөрөмж түүний холбоот хэвийн ажиллагаатай	+
23	АекТААД 2.12.27	Кран доод тугуурын байдал хэвийн ажиллагаатай	+
24	АекТААД 2.15	Эсрэг ба тогтворжуулагч ачаа бүрэн бүтэн	+
Техникийн үзлэг шалгалт хийсэн:			
Шалгасан:	Медаль Цахилгааны Төслийн ХАБЭА-н ажилтан <i>Мөнхсайхан</i>	У.МОНХОЧИР С.БАТСАЙХАН	Хянасан: ХАБЭА-н менежер А.ЧИНЗОРИГ
		1- Хэвийн 1- Хэвийн бус	



ХЯНАЛТЫН ХУУДАС

Ашиглахыг зөвшөөрөв.
 Цахилгааны гэмтэл үгүй.
 Огноо: сар Өдөр

Шалгасан:

..... / Цахилгаанчин /
 / ХАБЭА ажилтан /

№	Эд ангийн задрал, гэмтэл	Солыг, зассан эд ангийн нэрс	Засвар хийсэн хүний гарын үсэг
1	Аслагч мотор	IX/28-X/01 хооронд солив	<i>Мөнхсайхан</i>
2	Тэргэнцрийн мотор	IX/28-X/01 хооронд шингээр солив	<i>Мөнхсайхан</i>

АЖИЛ ЭХЛҮҮЛЭХ ЗӨВШӨӨРӨЛ

№	Үндсэн нөхцөл	Тодорхойлолт		Нөхцөл хангасан
1	Ажиллах хугацаа	Эсхлэх:	Дуусах	✓
2	Ажиллах газар, төслийн нэр			✓
3	Туслах гүйцэтгэгч компанийн нэр			✓
4	Ажил, мэргэжлийн төрөл			✓
5	Ажиллах хүний тоо	Доод тал	Дээд тал	✓
6	Удирдах ажилтаны нэрс, холбоо барих утас №	Нэр:	Утас №	✓
7	ХАБЭА-н ажилтантай, нэрс	Нэр:	Утас №	✓
8	Бүх ажилчид талбай руу нэвтрэх үнэмлэхтэй эсэх	<ul style="list-style-type: none"> ○ Тийм ○ Үгүй 		✓
9	ХАБЭА-н урьдчилсан зааварчилгаанд хамрагдсан хүний тоо	Сургалтад суусан	Шалгалтад тэнцсэн	✓
10	Ажлын багаж хэрэгсэлтэй эсэх <i>(харуулд бүртгүүл)</i>	Багажын марк, нэр:	Тоо ширхэг	✓
11	Ажилчин нэг бүрийн хөдөлмөрийн хувийн хамгаалах хэрэгсэлтэй эсэх	<ul style="list-style-type: none"> ○ Каск ○ Ажлын цамц ○ Өмд 	<ul style="list-style-type: none"> ○ Гутал ○ Өндрийн бүс 	✓
12	Ажил гүйцэтгэх гэрээтэй, гэрээний дугаар	<ul style="list-style-type: none"> ○ Тийм ○ Үгүй 	Гэрээ №	✓



ГАЛЫН АЮУЛГҮЙ БАЙДЛЫН ИЖ БҮРДЭЛ

Төслийн нэр:
Харууцагч байгууллага: "....." ХХК
Эд харууцагч:
Төслийн ХАБЗА-н ажиглагч:..... /..... /

№	Багаж хэрэгсэл	Тоо ширхэг		Тайлбар
		Байвал зохих	Бэлэн байгаа	
1	Галын хор, 4л	2+4		
2	Усны хувин, 20л	2+4		
3	Элсний хувин	4		
4	Сүх	1		
5	Хүрээ	2		
6	Гөвүүр, цохиж, балдах хэрэгсэл	2		
7	Цүдгэр хөрөө	1		
8	Гар хөрөө	1		
9	Царил	1		
10	Татаж нураах дэгээ төмөр багаж	2		
11	Хучиж, бүтээх материал, м2	2		
12	Элс, м3	1		
13	Усны сав, л /торх/	100+20 0		
14	Галын сарагч	2×1,5×2		
15	Пайз, бүртгэл /формат/	A4		
16	Галын аюулгүй байдлын сэнбар	40×60		



САНАЛ ДҮГНЭЛТ

- ХАБЭА-н мэргэжилтэнг мэргэшүүлэн сургаж бэлтгэхэд тодорхой хэмжээний хөрөнгө мөнгө, цаг хугацааг их шаарддаг. Гэтэл...
- **Залуу хүн хийхгүй...?** Түүнд боловсрол мэдлэг, туршлага дутдаг. Ийм хүнийг үргэлж айдас дагаж явдаг. /Захирлаасаа айна, Улсын байцаагчаас айна, Цагдаагаас айна, Албан тушаалтанаас айна, Ахмад ажилчинаас айна.../
- **Нас ахимаг хүмүүс нь...**биеийн амрыг бодож ирдэг. /ХАБЭА-н ажил гэдэг бол гарын үсэг зуруулаад бусдыг сайн загнаад өөрийн үгнээс гаргахгүй байлгах.../ Тэд илүү ажил хийх хүсэлгүй байдаг. Түүнд цалин л сонин.
- **Одоо тэгээд хэн хийх вэ?** Туршлага мэдлэгтэй нь компаниас компанид цалин хөөгөөд амьдардаг, гадаадын хөрөнгө оруулагчидтай л харьцдаг.
 - Миний бие ХАБЭА-н ажилтанг бэлтгэхдээ төслийн багахан хугацаанд бус **урт удаан хугацаанд** ажиллах боловсон хүчинтэй болох зорилт тавьсан.
 - Гаднаас **шинэ хүн авахгүй**, ХАБЭА-н ганц ч хүнийг ажлаас халахгүй байх зарчим баримтлан ажиллаж байна.

Уриа: Бид хариуцлагаа хамтдаа үүрч, хамтдаа хөгжин дэвшинэ...

САНАЛ ДҮГНЭЛТ

- ❑ Барилгын салбарын онцлог нь хязгаарлагдмал орчинд хүн - машин техникийн хөдөлгөөний давхацал ихтэй, барилгын талбайн зохион байгуулалт болон бараа материал нь ажлын технологи дарааллын дагуу үргэлж хувьсан өөрчлөгдөж байдаг.
- ❑ Иймд ХАБЭА-н хяналтын тогтсон нэг загвар, аюулгүй байдлын арга барил нь хүртэл үргэлж өөрчлөгддөг бөгөөд тухайн технологидоо тохируулан ажилладаг.
- ❑ Ийм учраас ХАБЭА-н ажилтнаас өргөн хүрээний ажлын мэдлэг чадвар, тэвчээрийг шаарддаг.
- ❑ ХАБЭА-н асуудал нь хамтын хариуцлага байдаг тул төслийн багийн удирдлагын нэгдсэн ойлголтыг байнга шаардаж байдаг.

Хамтдаа хөгжвө

Тэгээрэ

Би алдаа хийдэг. Амьдрал
гэдэг чинь ямар заавартайгаа
ирэх биш дээ...